



LES SIGNAUX D'APAISEMENT CHEZ LE CHIEN

C'est une indication d'inconfort, de tension et une volonté que cela ne dégénère pas en conflit.



REGARDE AVEC LE BLANC
DE L'ŒIL VISIBLE



SE COUCHE



TOURNE LA TÊTE



S'ASSOIT



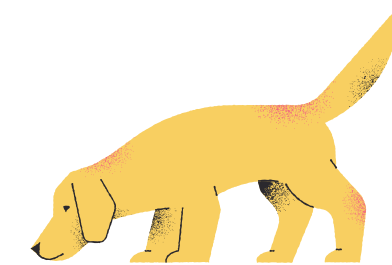
SE FIGE



LÈVE LA PATTE

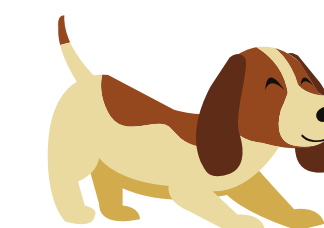


SE LÈCHE LA TRUFFE
OU LES BABINES



FLAIRE

Ne doit pas être pris individuellement mais bien dans un contexte donné. Il faut analyser l'ensemble du langage corporel du chien à ce moment-là.



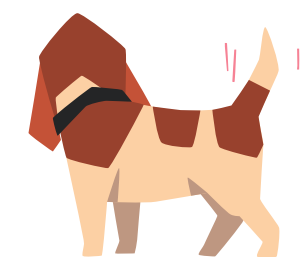
SE MET EN POSITION
D'APPEL AU JEU
(PLAYBOW)



SE GRATTE



BÂILLE



REMUE DE
LA QUEUE



SE COUCHE
SUR LE FLANC



URINE

AUTRES SIGNAUX POSSIBLES : MARCHE LENTEMENT,
DÉCRIT UN ARC DE CERCLE, SE SECOUE, CLIGNE DES YEUX ETC.

Que faire dans ce cas ? Modifier la situation : éloigner le chien, arrêter de le caresser, éloigner l'enfant, stopper l'interaction canine etc. au risque sinon que le chien intensifie sa communication en grognant puis en mordant.